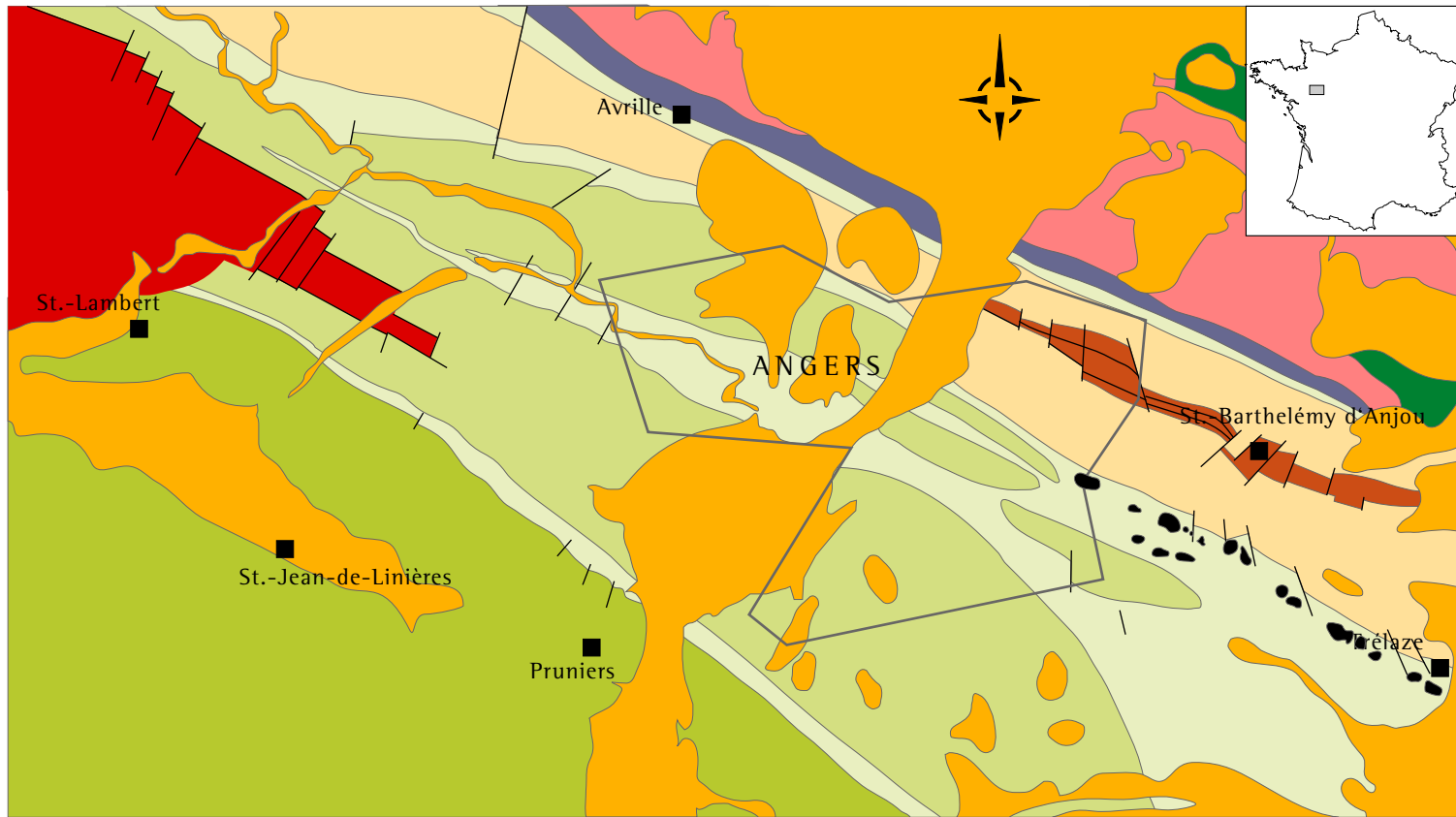





# VEREINFACHTE GEOLOGISCHE KARTE VON ANGER



## LEGENDE

 Herzynische Magmatite	 ARENIG Gres Armorican	 ? ORDOVIZIUM/SILUR	 KÄNOZOIKUM
 PRÄKAMBRIUM Brioverien: Schistes du Lion-d'Anger	 TREMADOC - ARENIG Schiefer und Arkosen	 LLANVIRN-LLANDEILO Schiefer von Anger	 OBERORDOVIZ - SILUR haupts. Schiefer

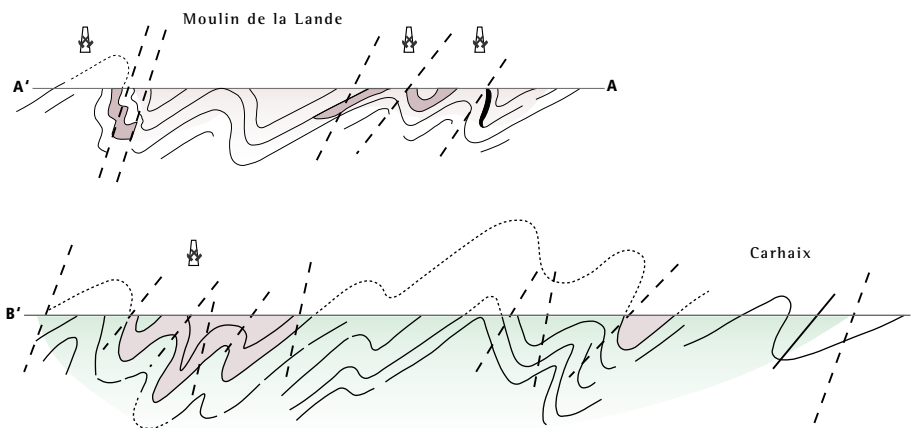
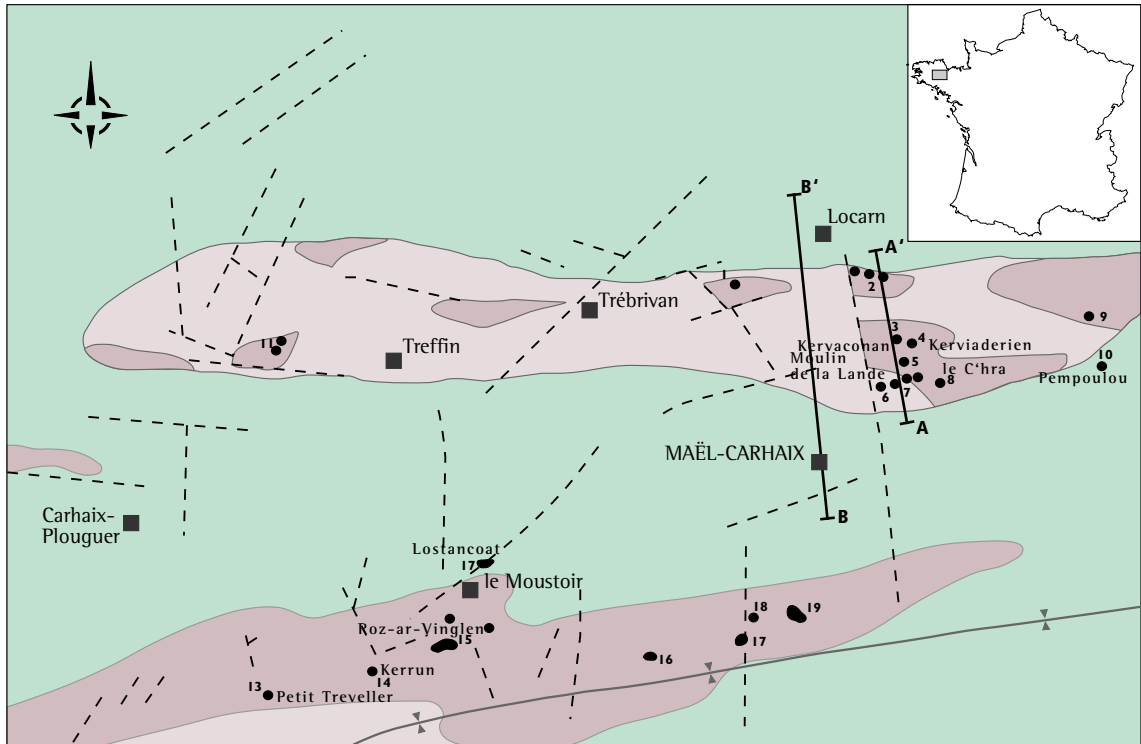
  Schieferabbau (stillgelegt, aktiv)

0 1 2 3 4 5 km

Dipl.-Geol. Jrn Wichert (2004)

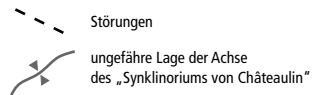
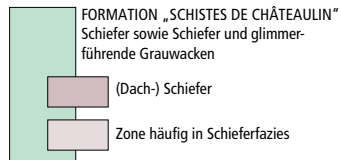
Quelle: Geologische Karte Blatt Anger

# VEREINFACHTE GEOLOGISCHE KARTE VON MAËL-CARHAIX



## LEGENDE

### OBER-VISÉ BIS UNTERES NAMUR



### EHEMALIGE SCHIEFERGEWINNUNG

- |  |   |
|--|---|
| <ul style="list-style-type: none"> <li>1 - Domaine de Lannec (Trébrivan)</li> <li>2 - Schiefergrube von Coat Maël</li> <li>3 - Probeschacht von Kervaconan</li> <li>4 - Förderschacht und Verarbeitung von Kerviaderien</li> <li>5 - Schacht von Bel Air</li> <li>6 - Schiefergrube von Kergonan</li> <li>7 - Schiefer von Moulin de la Lande (Maël-Carhaix)</li> <li>8 - Abbau von le C'hra</li> <li>9 - Schiefergrube von Penvichen</li> </ul> | <ul style="list-style-type: none"> <li>10 - Schiefergrube von Pempoulou</li> <li>11 - Schiefergrube von Garz-Alain</li> <li>12 - Schiefergrube von Moulin de Lostancoat</li> <li>13 - Schacht von Petit Tréveller</li> <li>14 - Schacht von Kerrun</li> <li>15 - Schiefergrube von Roz-ar-Vinglen</li> <li>16 - Schieferbruch von Tronjoly</li> <li>17 - Schiefergrube von Moulin de la Pie</li> <li>18 - Schiefergrube von Moulin de Kergiou</li> <li>19 - Schiefergrube von Moulin de Pont Carne</li> </ul> |
|--|---|

0 4 km  
(Profile sind ohne Maßstab)

Dipl.-Geol. Jörn Wichert (2004)