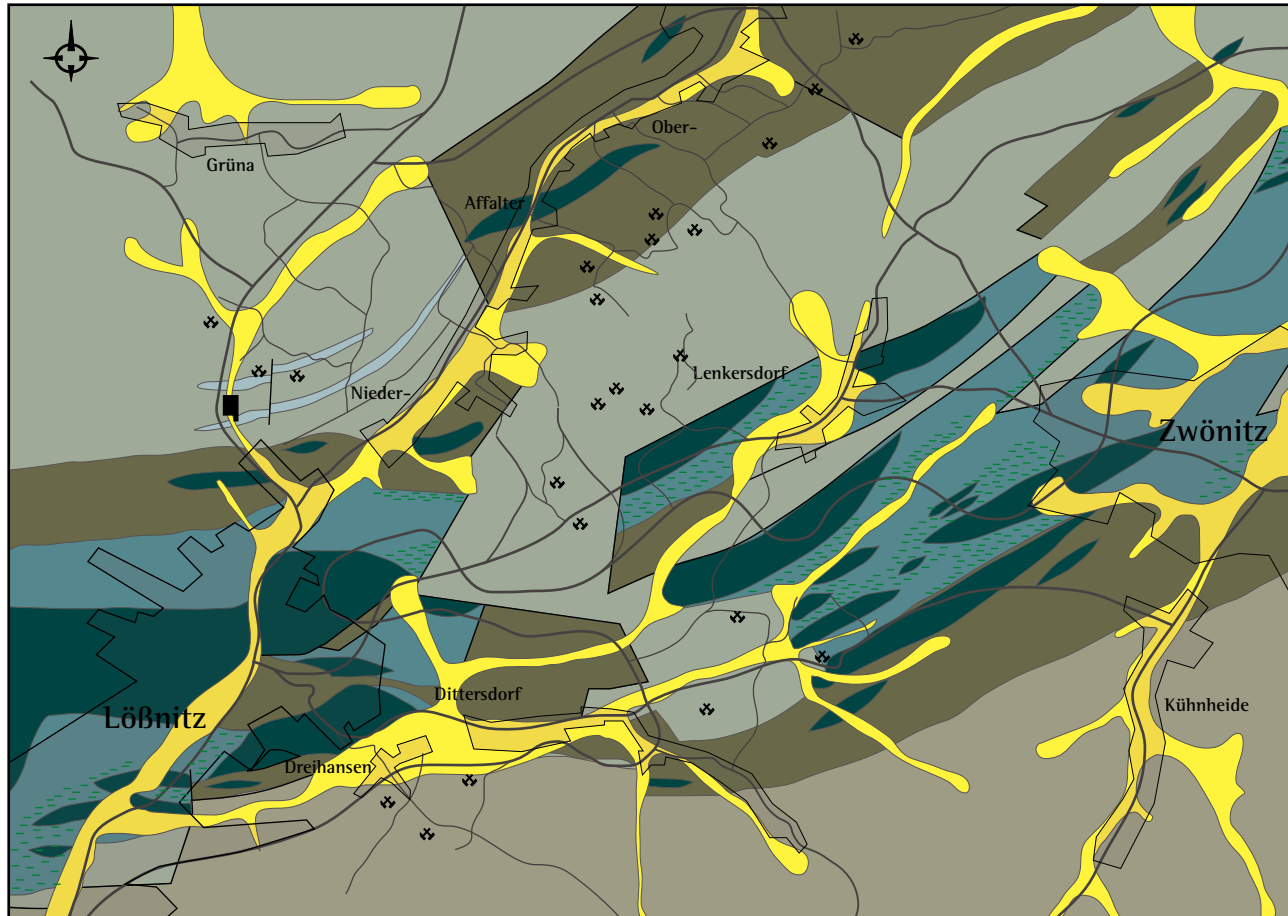


VEREINFACHTE GEOLOGISCHE KARTE VON LÖBNITZ-ZWÖNITZ



LEGENDE

- Känozoikum
- Hornblendeschiefer
- Tonschieferähnlich bis glimmerig-phyllitische Schiefer
- Phyllitische Schiefer und Hornblendeschiefer wechsellagernd
- Tonschieferähnliche bis glimmerig-phyllitische Schiefer
- Zonen mit dunklen Phylliten, z.T. mit hellen Phylliten wechsellagernd
- Glimmerige, lichte Phyllite
- chloritische Hornblendeschiefer
- stillgelegte Schiefergruben



0 2 km
 Quelle: Geol. Karte „Sektion Löbnitz-Zwönitz“, No 126, 1:25.000; Topograph. Karte, 1:25.000