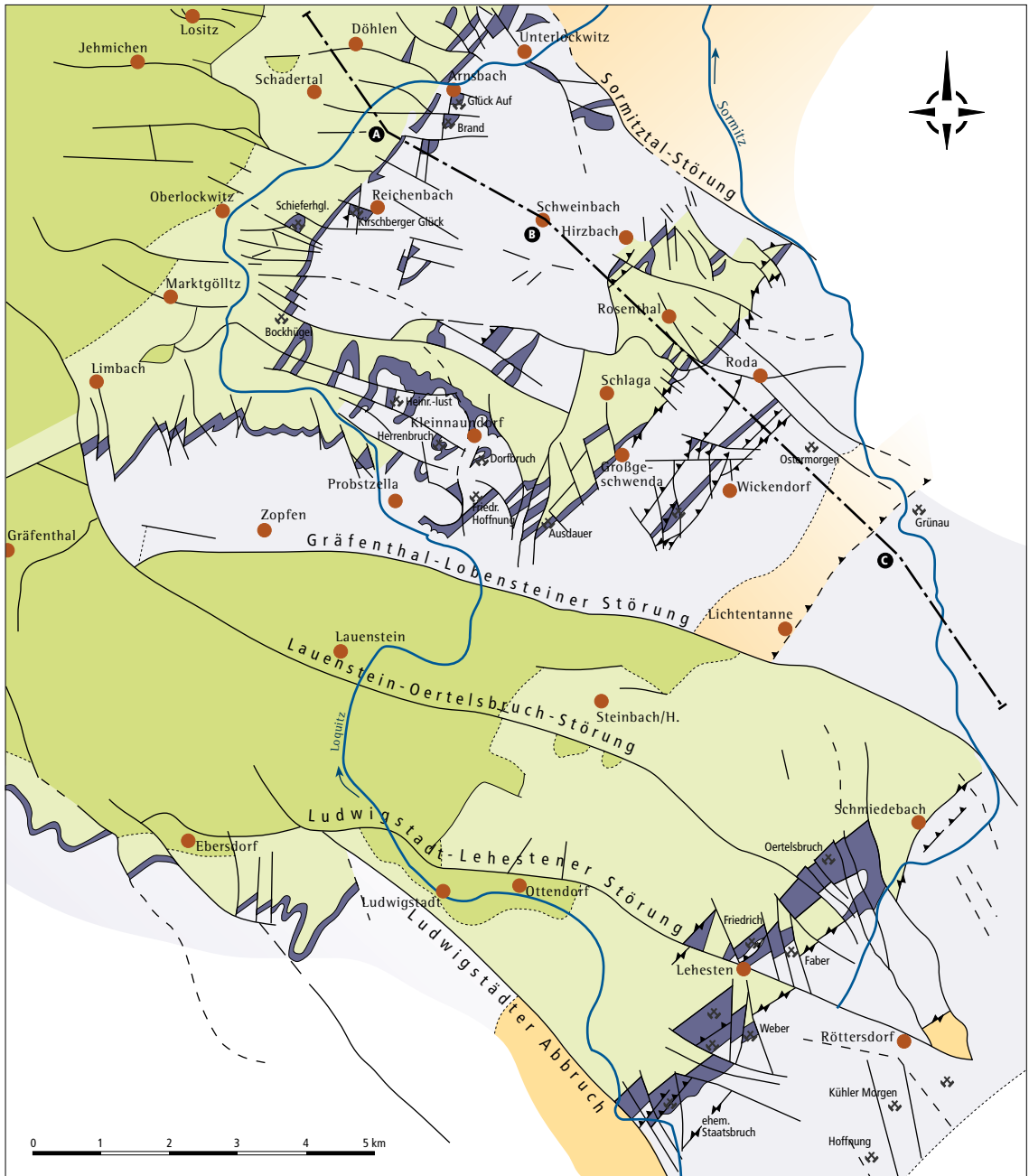

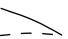








# TEKTONISCHE KORTE DES THÜRINGER SCHIEFERGEBIETES

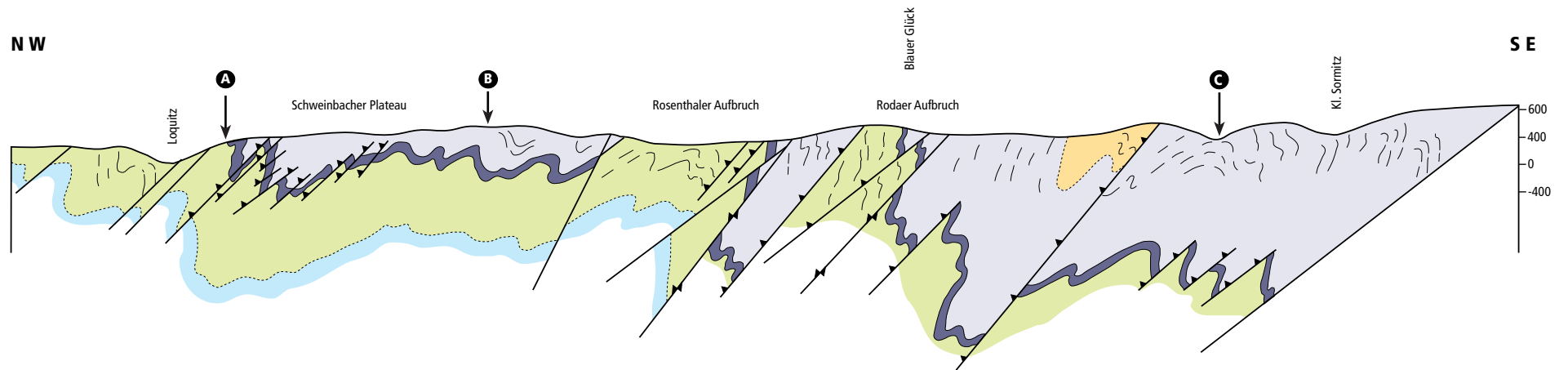


## LEGENDE

- |  |  |
|--|--|
|  Oberkulm                               |  Quer- und Diagonalstörung<br>(sicher und vermutet) |
|  Unterkulm mit<br>Dach- und Rußschiefer |  Unterverschiebung<br>(Schwarte)                    |
|  Devon und Unter-Tournai                |  Auf- bzw. Überschiebung                            |
|  Prädevon                               |  Schieferabbau (stillgelegt, aktiv)                 |



## QUERPROFIL DURCH DAS THÜRINGER DACHSCHIEFERREVIER



### LEGENDE



Quelle: Vulpius, nach R. Schubert 1976  
Dipl.-Geol. Jörn Wichert (2004)